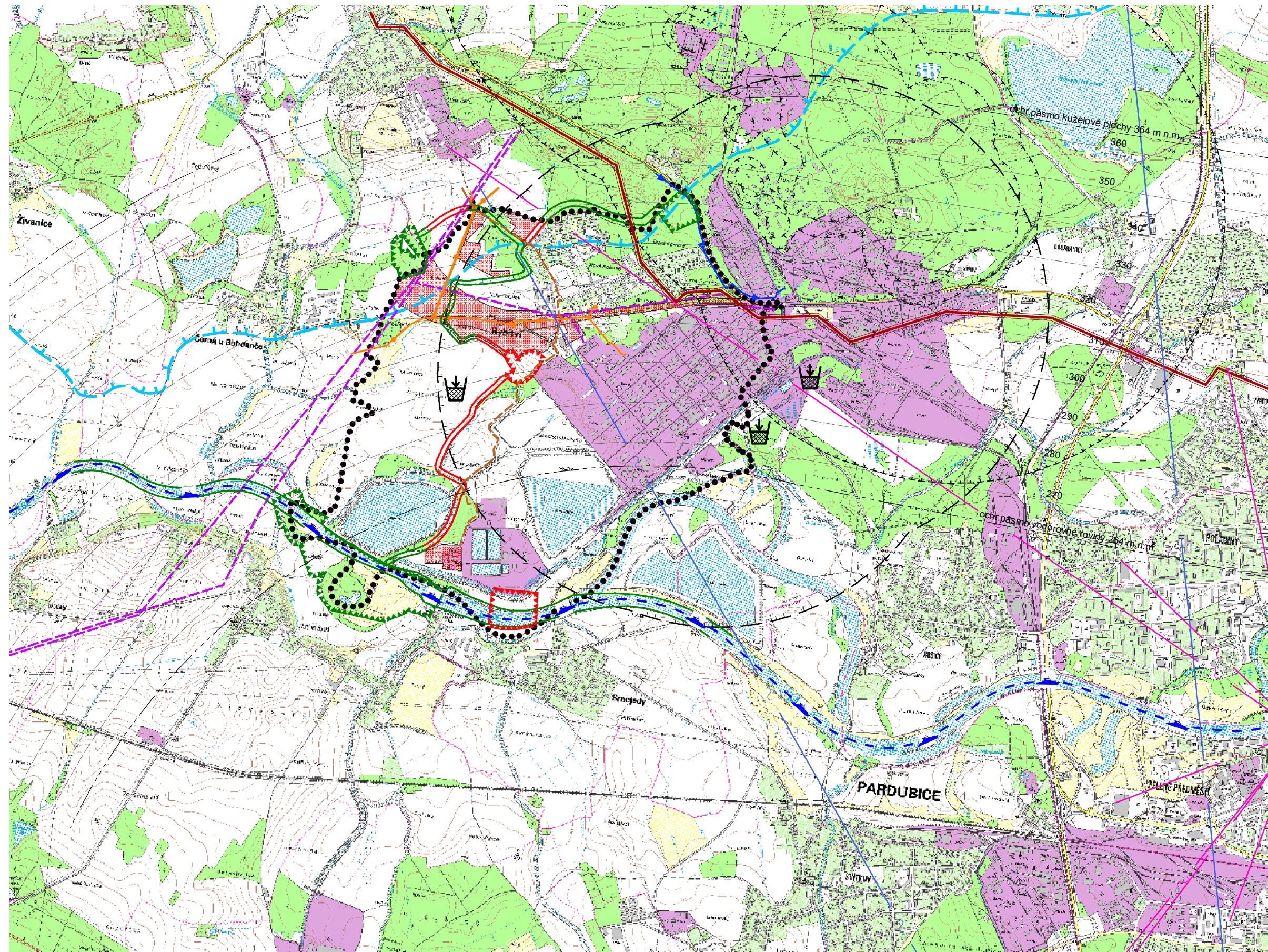


# ÚP RYBITVÍ

## VÝKRES ŠIRŠÍCH VZTAHŮ

### M 1 : 25 000



**LEGENDA:**

Stav	Návrh	
•••••	□	hranice řešeného území
□	▨	hranice návrhových ploch
—	□	přívodní trasa VTL plynovodu
—	□	trasa vodovodního přívadče
—	□	trasa hlavní kanalizační stoky
—	□	trasa vrchního vedení VN/VVN
—	□	trasa hlavního horkovodu
—	□	radioreléová trasa - Radiokomunikace a.s.
—	□	radioreléová trasa - vojenská, AČR
—	□	hranice ochranného pásma II. stupně léčivých zdrojů
—	□	bezpečnostní pásmo závodu Explosia v Semtíně - hranice 2.pásma
—	□	- hranice 3.pásma
—	□	- hranice 4.pásma
□	□	zóna vnějšího havarijního plánování Pardubického kraje
—	□	ochranné pásmo vodorovné vzletové roviny 264 m n.m.
—	□	ochranné pásmo vzletové kuželové plochy 364 m n.m.
—	□	Labská vodní cesta
□	□	evid.lokalita skládky
▨	▨	ÚSES - biocentra
▨	▨	ÚSES - biokoridory

DIGITÁLNÍ ZPRACOVÁNÍ A TISK

Hlavní projektant : Ing.arch. Petr Kopecký					
Vypracoval Ing.P.Kopecký	Doprava převzato	Vodní hosp. převzato	Elektrozvody Ing.Koza	Plynovody převzato	ZPF Ing.P.Kopecký
Investor Město	obec Rybitví	Rybitví	ÚSES Ing.Baladová		
<b>ÚP Rybitví</b>			Formát A2	Měřítko 1:25 000	
VÝKRES ŠIRŠÍCH VZTAHŮ			Stupeň ÚPD	Datum 04/2010	
			Zak. číslo 2088/06	Část	

**B2.2**